

Balzac F



BALZAC F fioriera H=1350 in cemento PDM (Pietre Ricostituite) con inerti di granito - sabbiato.

Codice variante: 0301390

Finiture: Sabbiato

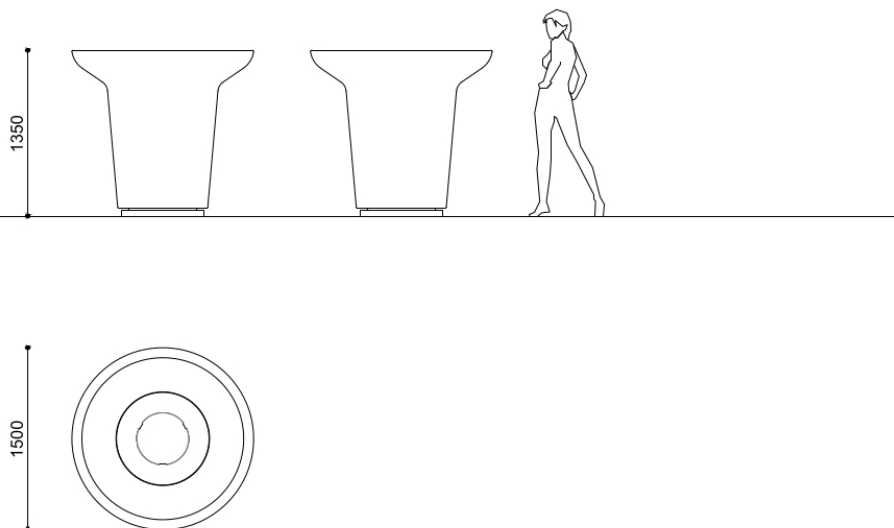
Dimensioni e peso: Height 1350mm
Weight 906kg
Diameter 1500mm

Color:
A scelta tra grigio e bianco

Materiali: Cemento PDM (Pietre Ricostruite)

Fissaggio: Appoggio o Cementazione con barra filettata

Disegno tecnico:



metalco.it
info@metalco.it



PDM PIETRE RICOSTITUITE

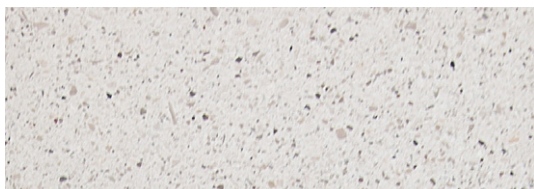
Il nostro PDM (Pietre Ricostituite) è una miscela di cemento e inerti che combina la resistenza del cemento e l'eleganza della pietra naturale.

È disponibile in quattro opzioni con granito bianco, con granito grigio, con marmo bianco e con marmo nero.

I nostri prodotti sono, di norma, forniti con finitura sabbata e con le superfici di seduta piane spazzolate.

Su richiesta, se il prodotto lo permette, è possibile effettuare operazioni di levigatura.

I prodotti finiti sono poi trattati con una vernice ravvivante, su richiesta è possibile applicare il trattamento antigraffiti.



GRANITO BIANCO SPAZZOLATO



GRANITO BIANCO SABBATO



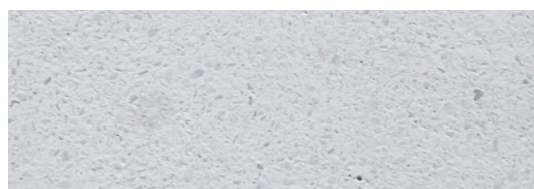
GRANITO GRIGIO SPAZZOLATO



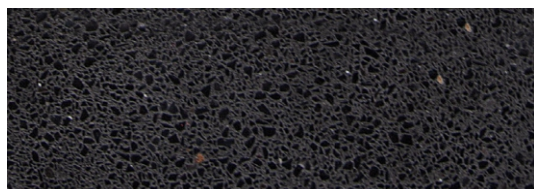
GRANITO GRIGIO SABBATO



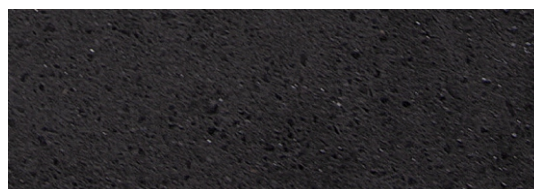
MARMO BIANCO SPAZZOLATO



MARMO BIANCO SABBATO



MARMO NERO SPAZZOLATO



MARMO NERO SABBATO

N.B.: Le immagini riprodotte in queste pagine sono puramente indicative.
Per maggiori informazioni sui materiali consultare il sito web.

metalco.it
info@metalco.it

